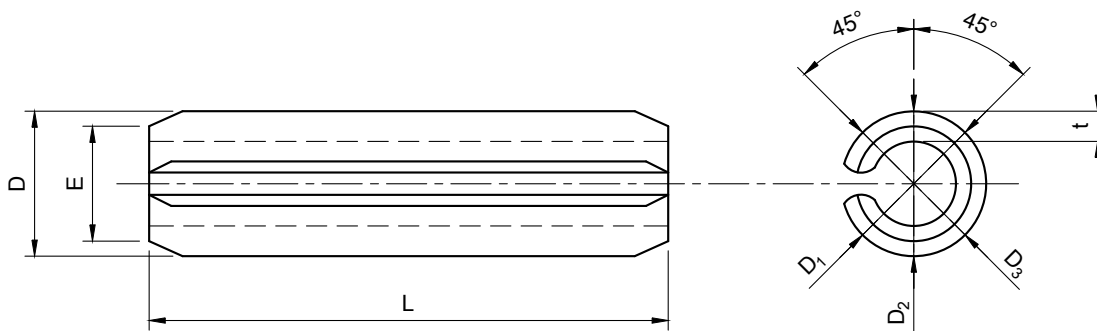


# Spring Pin (For general use)

JIS B 2808



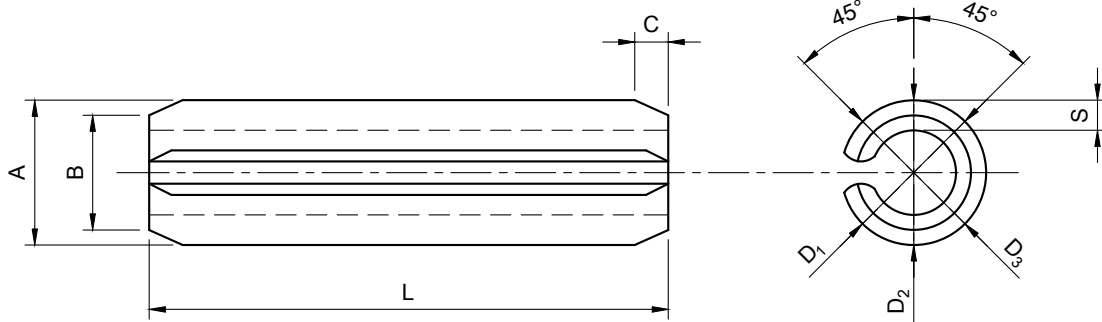
Unit : mm

Nominal diameter		1.2	1.5	1.6	2	2.5	3	※3.5	4	※4.5	5	6	8	10	※12	13	
Dimension	D	Max.	1.4	1.7	1.8	2.25	2.75	3.25	3.84	4.4	4.84	5.4	6.4	8.6	10.6	12.5	13.7
		Min.	1.3	1.6	1.7	2.15	2.65	3.15	3.7	4.2	4.7	5.2	6.2	8.3	10.3	12.3	13.4
	t	Basic	0.25	0.3	0.3	0.4	0.5	0.6	0.7	0.8	0.9	1	1.2	1.5	2	2	2.5
Shear strength Min.	E	Max.	1.1	1.4	1.5	1.9	2.4	2.9	3.4	3.9	4.3	4.8	5.8	7.8	9.8	11.7	12.7
	kgf	104	158	171	281	440	633	861	1130	1425	1760	2532	4500	7030	8790	11500	
Applicable Hole	kN	1.02	1.55	1.68	2.76	4.3	6.2	8.44	11.08	13.97	17.25	24.83	44.13	68.94	86.2	112.78	
	Basic	1.2	1.5	1.6	2	2.5	3	3.5	4	4.5	5	6	8	10	12	13	
Tol.		+0.08			+0.09			+0.12			+0.15			+0.2			
		0			0			0			0			0			

Length L		Nominal diameter D																				
Basic	Tol.	1.2	1.5	1.6	2	2.5	3	※3.5	4	※4.5	5	6	8	10	※12	13						
4	+0.5 0	●	●	●	※	※																
5		●	●	●	●	●	※															
6		●	●	●	●	●	●															
8	+1 0	●	●	●	●	●	●	※	●	※	※	※	※									
10		●	●	●	●	●	●	※	●	※	●	※	※									
12		●	●	●	●	●	●	※	●	※	●	●	※									
14			●	●	●	●	●	※	●	※	●	●	※									
16				※	●	●	●	※	●	※	●	●	●									
18				※	※	●	●	※	●	※	●	●	●	●								
20	+1.5 0			※	※	●	●	※	●	※	●	●	●	●								
22				※	※	※	●	●	※	●	※	●	●	●	●	※	●					
※24				※	※	※	※	※	※	※	※	※	※	※	※	※	※					
25				※	※	※	●	●	※	●	※	●	●	●	●	※	●					
28						※	※	●	※	●	※	●	●	●	●	※	●					
32						※	※	●	※	●	※	●	●	●	●	※	●					
36						※	※	※	※	●	※	●	●	●	●	※	●					
40						※	※	※	※	●	※	●	●	●	●	※	●					
45						※	※	※	※	※	※	●	●	●	●	※	●					
50						※	※	※	※	※	※	●	●	●	●	※	●					
※55	+1.5 0								※	※	※	※	※	※	※	※						
56										※	※	※	●	●	●	※	●					
※60										※	※	※	※	※	※	※	※					
63											※	●	●	●	●	※	●					
70												※	※	●	●	※	●					
80													※	※	●	●	※	●				
90														※	※	※	●	※	●			
100															※	※	※	●	※	●		
110																※	※	※	●	※	●	
※120																	※	※	※	●	※	●
125																※	※	※	●	※	●	
140																※	※	※	●	※	●	
※150																※	※	※	※	●	※	●

● Material = carbon steel      Hardness = HRC45~50      Finish = black oxide  
 ● Material = stainless steel  
 Note : 1. ● Mark is according to JIS B 2808, and ※ Mark is according to our company's specification.  
 2. D shall be the average of the D<sub>1</sub>, D<sub>2</sub>, and D<sub>3</sub> diameter.

## Spring Pin (For inch size)



Unit : inch

Nominal diameter		1/16	5/64	3/32	1/8	5/32	3/16	7/32	1/4	5/16	3/8	7/16	1/2	
		.062	.078	.094	.125	.156	.187	.219	.250	.312	.375	.437	.500	
Dimension	A	Max.	.069	.086	.103	.135	.167	.199	.232	.264	.328	.392	.456	.521
		Min.	.066	.083	.099	.131	.162	.194	.226	.258	.321	.385	.448	.513
	B	Max.	.059	.075	.091	.122	.151	.182	.214	.245	.306	.368	.430	.485
	C	Ref.	.011	.014	.018	.024	.028	.036	.042	.042	.060	.060	.060	.060
S	Basic	.012	.018	.022	.028	.032	.042	.050	.050	.062	.077	.077	.094	
Shear strength Min.	lbs	425	650	1,000	2,100	3,000	4,400	5,700	7,700	11,500	17,600	20,000	25,800	
Applicable Hole	Max.	.065	.081	.097	.129	.160	.192	.224	.256	.318	.382	.445	.510	
	Min.	.062	.078	.094	.125	.156	.187	.219	.250	.312	.375	.437	.500	
Length L		Nominal diameter A												
Basic	Tol.	1/16	5/64	3/32	1/8	5/32	3/16	7/32	1/4	5/16	3/8	7/16	1/2	
		.062	.078	.094	.125	.156	.187	.219	.250	.312	.375	.437	.500	
3/16	.187	●	●	●										
1/4	.250	●	●	●	●									
5/16	.312	●	●	●	●									
3/8	.375	●	●	●	●									
7/16	.437	●	●	●	●	●								
1/2	.500	●	●	●	●	●	●	●	●					
9/16	.562	●	●	●	●	●	●	●	●	●				
5/8	.625	●	●	●	●	●	●	●	●	●				
11/16	.687	●	●	●	●	●	●	●	●	●				
3/4	.750	●	●	●	●	●	●	●	●	●	●			
13/16	.812	●	●	●	●	●	●	●	●	●	●			
7/8	.875	●	●	●	●	●	●	●	●	●	●			
15/16	.937	●	●	●	●	●	●	●	●	●	●			
1"	1.000	●	●	●	●	●	●	●	●	●	●	●		
1-1/8	1.125		●	●	●	●	●	●	●	●	●	●	●	
1-1/4	1.250		●	●	●	●	●	●	●	●	●	●	●	
1-3/8	1.375		●	●	●	●	●	●	●	●	●	●	●	
1-1/2	1.500		●	●	●	●	●	●	●	●	●	●	●	
1-5/8	1.625			●	●	●	●	●	●	●	●	●	●	
1-3/4	1.750			●	●	●	●	●	●	●	●	●	●	
1-7/8	1.875			●	●	●	●	●	●	●	●	●	●	
2"	2.000			●	●	●	●	●	●	●	●	●	●	
2-1/4	2.250				●	●	●	●	●	●	●	●	●	
2-1/2	2.500				●	●	●	●	●	●	●	●	●	
2-3/4	2.750					●	●	●	●	●	●	●	●	
3"	3.000						●	●	●	●	●	●	●	
3-1/4	3.250							●	●	●	●	●	●	
3-1/2	3.500								●	●	●	●	●	
3-3/4	3.750									●	●	●	●	
4"	4.000										●	●	●	

- Material = carbon steel      Hardness = HRC45~50      Finish = black oxide
  - Material = stainless steel
- Note : D shall be the average of the D<sub>1</sub>, D<sub>2</sub>, and D<sub>3</sub> diameter.